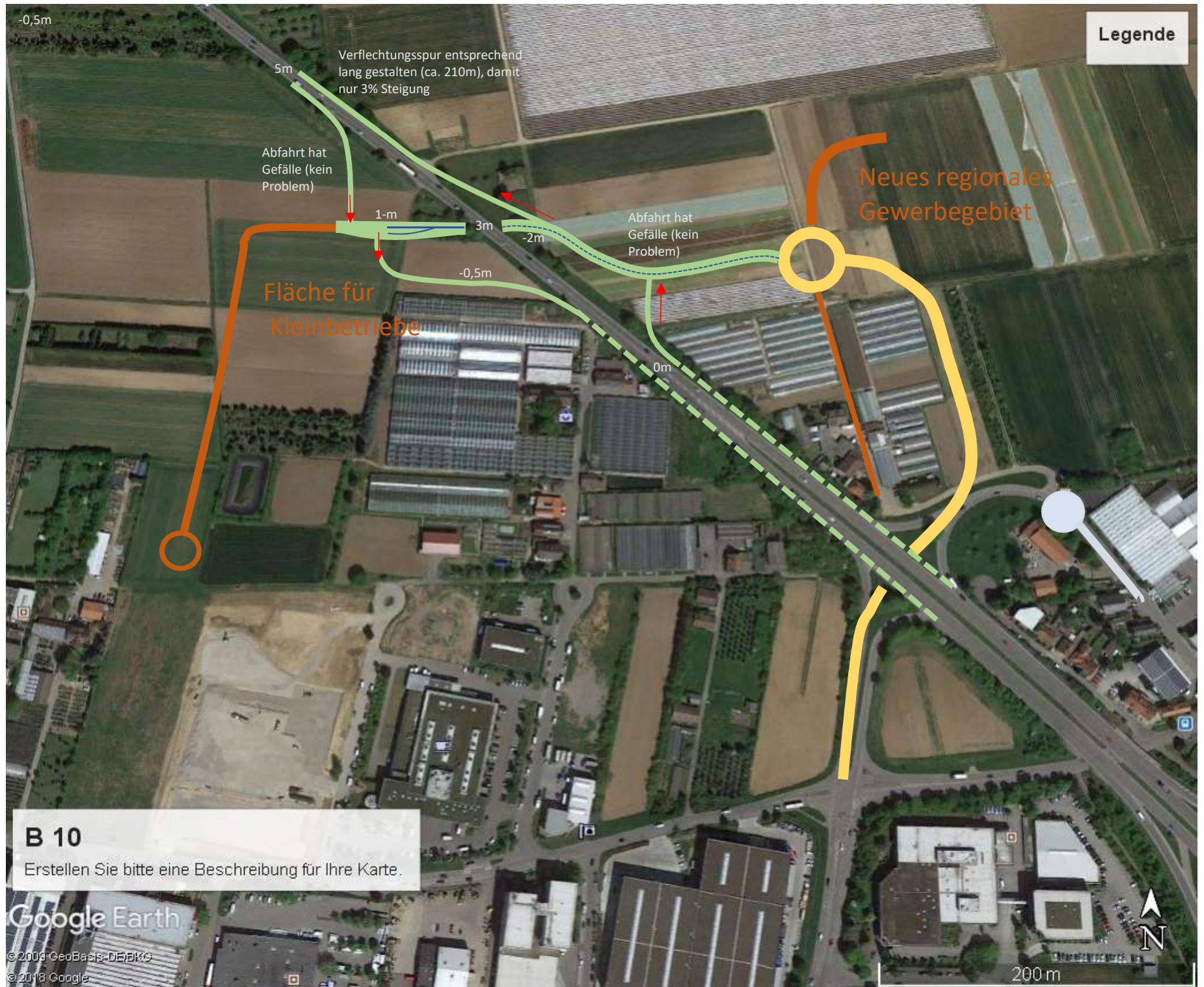




B10-Anschluss
 Variante Rampen
 Nördlich der
 Gärtnerei Haug

Dies ist die Lösung in
 abgewandelter Form
 mit Rampen, die
 möglichst nah an der
 B10 führen. Es wurde
 versucht die Steigung
 der B10 auszunutzen,
 um die eigentliche
 Ortsstraße bis zum
 Kreisverkehr möglichst
 kurz zu halten.



Legende

B 10
 Erstellen Sie bitte eine Beschreibung für Ihre Karte.

